



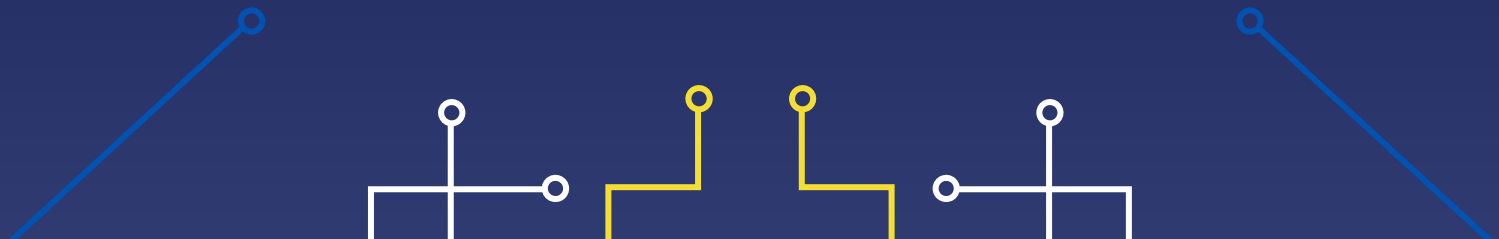
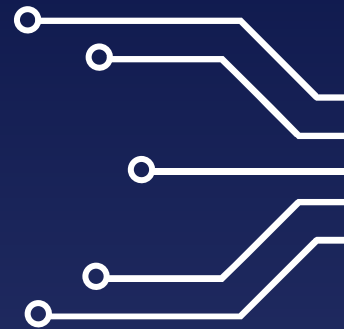
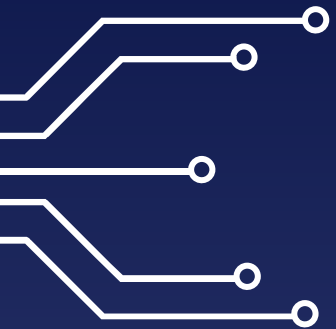
Tecnología en el Taekwondo

Milannys Piñero Morales - 12ana

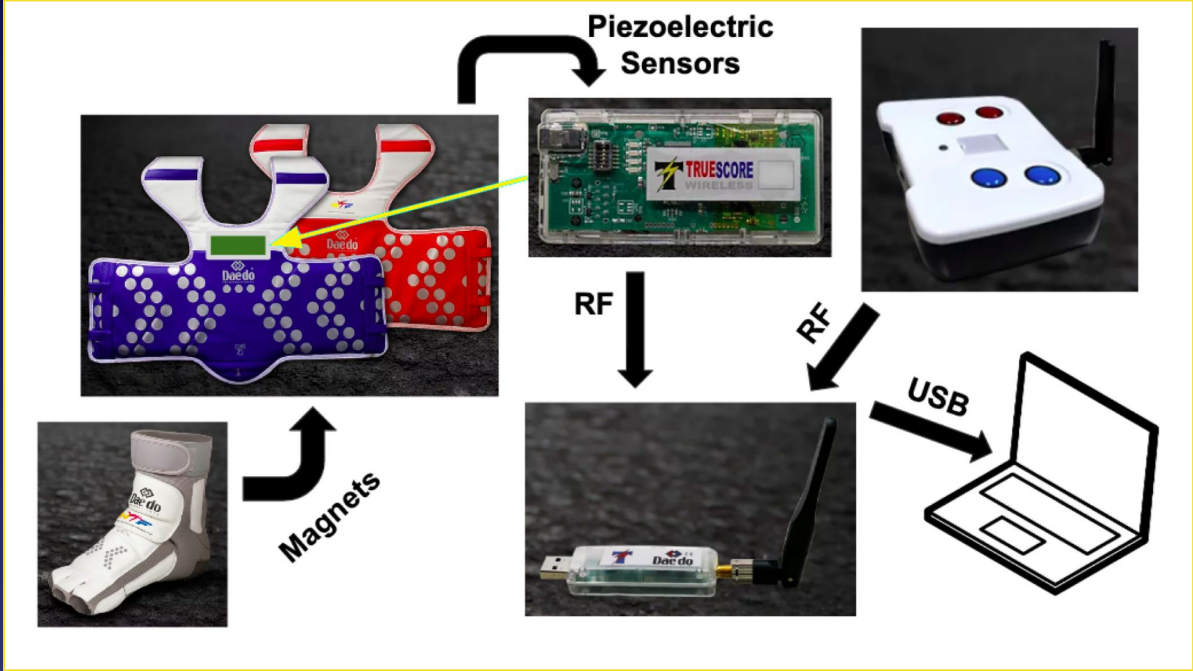


Intro

El taekwondo es un deporte marcial que proviene de Corea. Es considerado una disciplina, en la que además de practicarse el cuerpo, a través de formas y combate, se practica el entrenamiento de nuestra mente. Como mi portal de la clase es sobre el deporte, les estaré hablando sobre algo tecnológico en él, que sería el sistema de combate electrónico.



Componentes del TrueScore Software





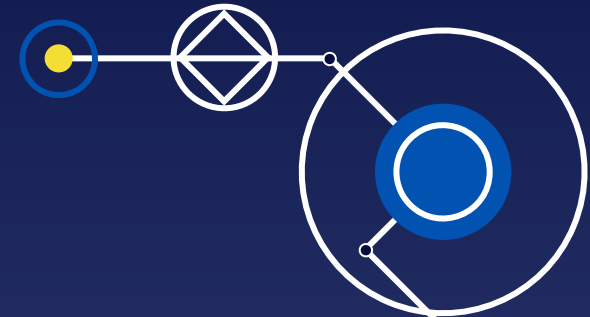
... Cuando se golpea el hogu electrónico y el casco, uno o más magnetómetros en el hogu primero determinan el impacto. Los sensores de fuerza piezoeléctricos evalúan la potencia de la patada por el nivel de distorsión del hogu. Luego, un transmisor de RF envía la información de forma inalámbrica a la computadora conectada.

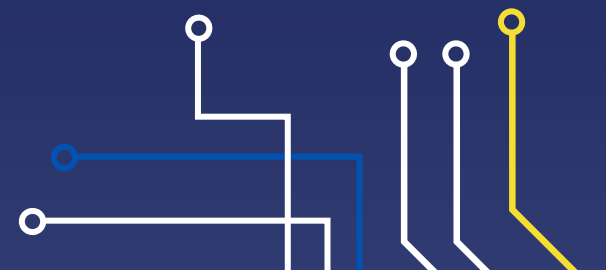
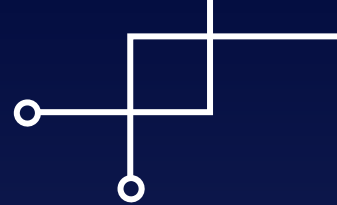
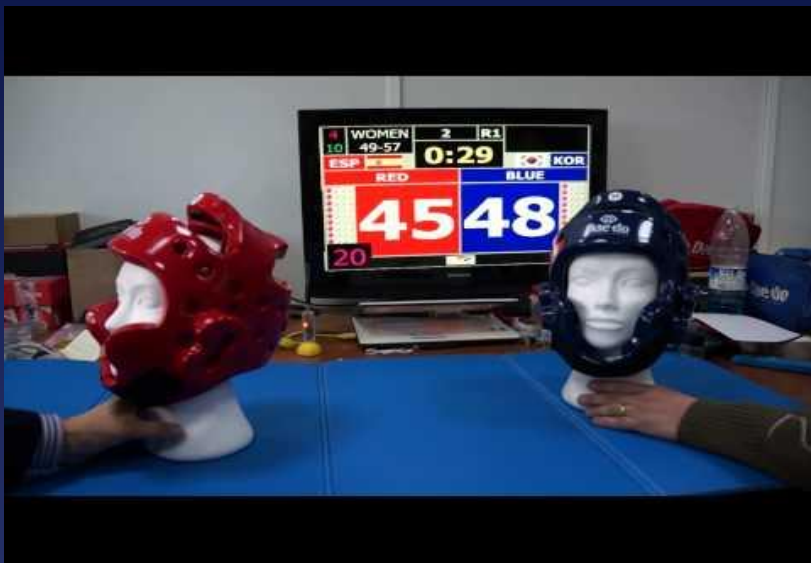


Un receptor inalámbrico está conectado a la computadora de puntuación y recibe señales del hogus y los joysticks inalámbricos (jueces). Cuando recibe una señal, la decodifica y la envía al software TrueScore.



El software de la computadora calcula la cantidad de fuerza con la que se golpea el hogu (pesos), el casco es más sensible. Si la fuerza excede un umbral pre-especificado, el software otorga puntos al luchador que hizo el golpe.







Gracias

Referencia